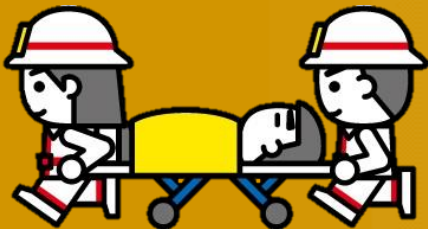
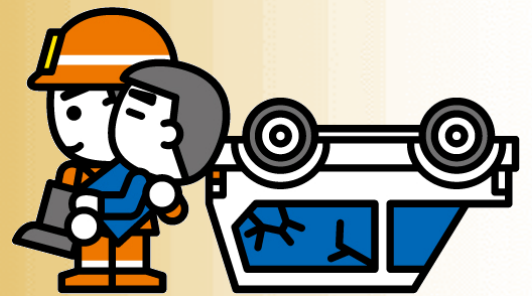


くらしをまもる  
わたしたちの

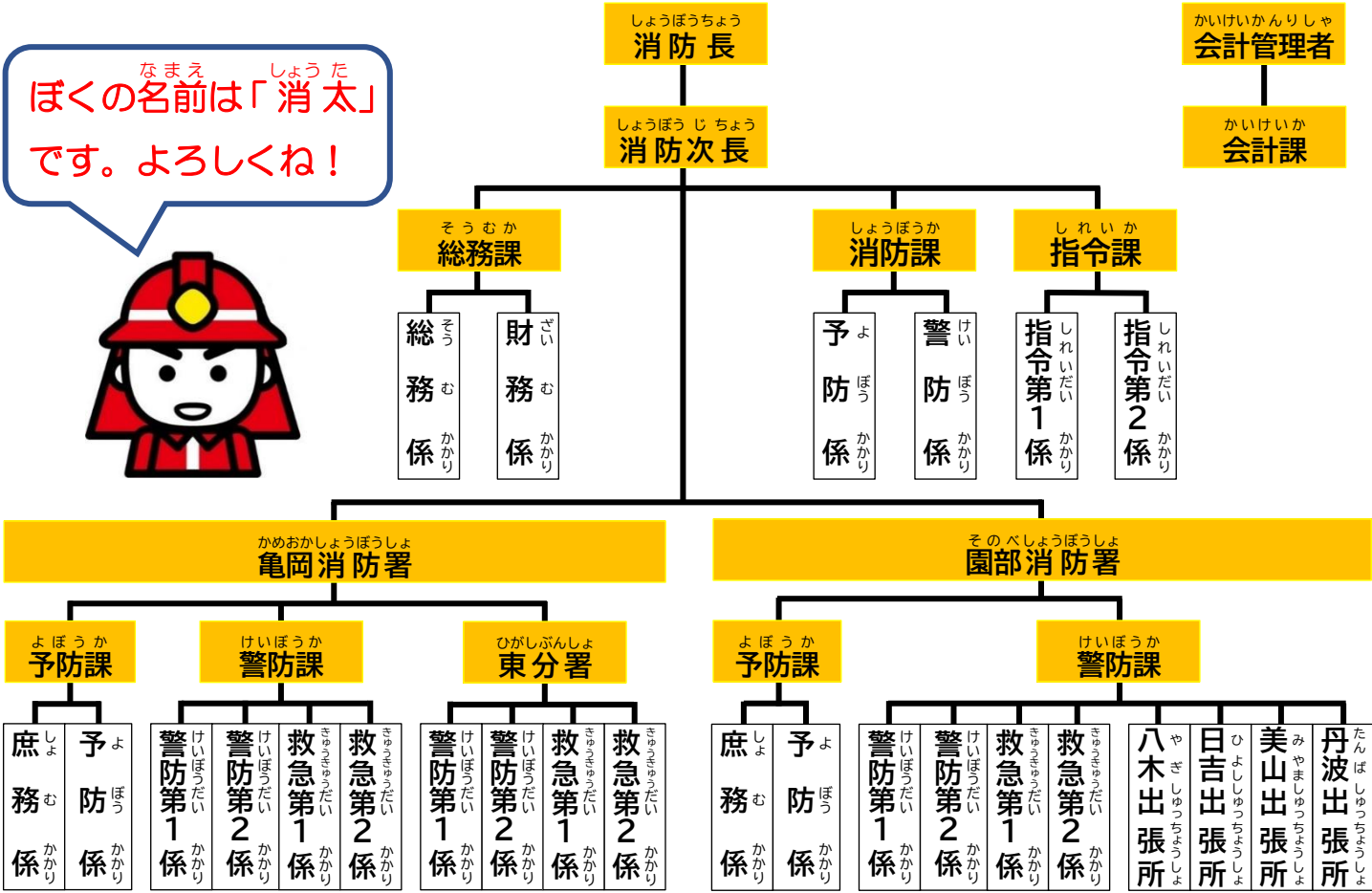
しょうぼう  
**消防**



きょうとちゅうぶこういきしょうぼうくみあい  
**京都中部広域消防組合**

# しょうぼうほんぶ しょうぼうしょ たいせい 消防本部・消防署の体制

かじ きゅうきゅう きゅうじょ じしん すいがい さいがい そな しょうぼうほんぶ しょうぼうしょ しょうぼうしよくいん しょうぼう  
火事・救急・救助・地震・水害などの災害に備えて、消防本部や消防署などに消防職員と消防  
しゃりょう はいち  
車両を配置しています。



## しょうぼうほんぶ しょうぼうしょ ぶんしょ しゅつちようしょ はいち 消防本部・消防署・分署・出張所の配置

**【京丹波町】**

- ②竹野小学校
- ③丹波ひかり小学校
- ④下山小学校
- ⑤瑞穂小学校
- ⑥和知小学校

**【亀岡市】**

- ①亀岡小学校
- ②安詳小学校
- ③東別院小学校
- ④西別院小学校
- ⑤曾我部小学校
- ⑥吉川小学校
- ⑦蔦田野小学校
- ⑧大井小学校
- ⑨千代川小学校

京丹波町

南丹市

園部消防署

亀岡市

消防本部・亀岡消防署

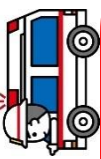
東分署

**【南丹市】**

- ⑮園部小学校
- ⑯園部第二小学校
- ⑰八木西小学校
- ⑱八木東小学校
- ⑲殿田小学校
- ⑳胡麻郷小学校
- ㉑美山小学校

**【亀岡市】**

- ⑩保津小学校
- ⑪つつじヶ丘小学校
- ⑫城西小学校
- ⑬詳徳小学校
- ⑭南つつじヶ丘小学校
- ①亀岡川東学園
- ②育親学園





しょうぼうほんぶ    しょうぼうしょ    ぶんしょ    しゅっちょうしょ    しょうぼうしゃりょう  
**消防本部・消防署・分署・出張所の消防車両**

しょうぼうほんぶ  
**消防本部**



- P** 消防ポンプ自動車
- T** 水槽付消防ポンプ自動車
- R** 救助工作車
- L** はしご自動車
- A** 救急自動車
- 化** 化学消防車
- 指** 指令車
- 広** 指令広報車
- 防** 防火広報車
- 査** 査祭車
- 連** 連絡車
- 資** 資機材搬送車
- 消** 消火・通報訓練指導車
- 非P** 非常用消防ポンプ自動車
- 非A** 非常用救急自動車



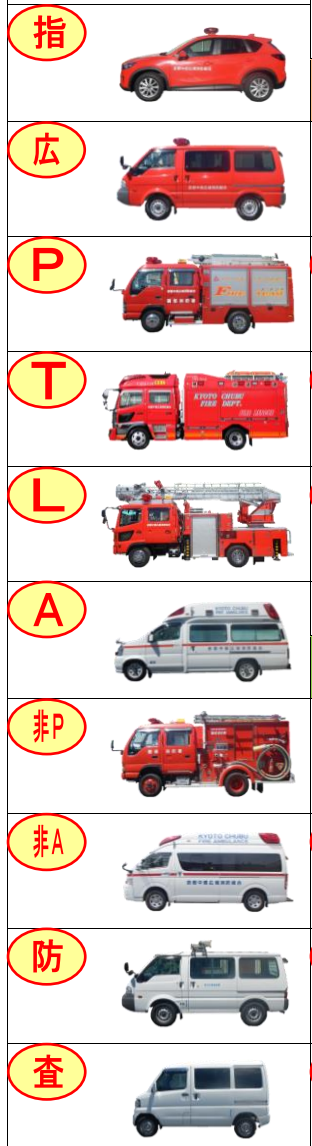
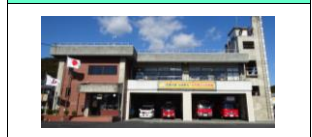
かめおかしょうぼうしょ  
**亀岡消防署**



ひがしぶんしょ  
**東分署**



そのへしょうぼうしょ  
**園部消防署**



やぎしゅっちょうしょ  
**八木出張所**



ひよししゅっちょうしょ  
**日吉出張所**



みやましゅっちょうしょ  
**美山出張所**



たんばしゅっちょうしょ  
**丹波出張所**



しょうぼうしょくいん ふくそう  
**消防職員の服装**



かじ きゅうきゅう きゅうじょ じしん すいがい げんば しゅつどう しょうぼうしょくいん ふくそう  
 火事・救急・救助・地震・水害などの現場に出動する消防職員の服装には、  
 いろいろなものがあります。

いつも着ている服装です。



ふゆ き せいふく  
 冬に着る制服

なつ き せいふく  
 夏に着る制服

しょうぼうたいいん  
 消防隊員

きゅうじょたいいん  
 救助隊員

きゅうきゅうたいいん  
 救急隊員

さいがい ほんせい  
 災害が発生したときに、着る服装です。



かじのとき

すいなんじご  
 水難事故のとき

とくしゅなじご  
 特殊な事故などのとき

でんきじご  
 電気事故のとき

きゅうきゅう  
 救急のとき

しょうぼうたいいん ほうすいかつどう  
**消防隊員による放水活動**



かじ ねつ ひ こ しょうぼう  
 火事の熱や火の粉から消防  
 隊員の身体を守るために、防火  
 服を着ます。

きゅうじょたいいん きゅうしゅつかつどう  
**救助隊員による救出活動**



ゆうどく かがくやくひん きゅうじょ  
 有毒ガスや化学薬品から救助  
 隊員の身体を守るために、化学防  
 護服を着ます。

きゅうきゅうたいいん きゅうごかつどう  
**救急隊員による救護活動**



びょうげんきん かんせん きゅうきゅう  
 病原菌などの感染から救急  
 隊員の身体を守るために、感染  
 防止衣を着ます。



# 消防活動に使用する装備

かじ きゅうきゅう きゅうじょ しんじん すいがい げんば しゅつどう そうび つか  
火事・救急・救助・地震・水害などの現場に出動するときには、いろいろな装備を使います。



しょうぼうたいいん し ょう だいひょうてき そう び つつさき つか かた  
消防隊員が使用する代表的な装備です。【ホースと筒先の使い方】

① 消防自動車から  
ホースを降ろして、ポンプにつなぎます。



② 火事の現場まで、  
ホースを伸ばしていき  
ます。



③ 火事の現場に着い  
たら、ホースの先に  
筒先をつなぎます。



④ 筒先をかまえて、燃  
えているところに放  
水します。



きゅうじょたいいん し ょう だいひょうてき そう び ゆあつきぐ つか かた  
救助隊員が使用する代表的な装備です。【油圧器具の使い方】

① 救助工作車から油圧器具を  
降ろします。



② 救助の現場まで、油圧器具  
を運びます。



③ 油圧器具で、挟まれている部  
分のすきまを広げたりして、人  
を助けます。



きゅうきゅうたいいん し ょう だいひょうてき そう び たんか つか かた  
救急隊員が使用する代表的な装備です。【ストレッチャー（担架）の使い方】

① 救急自動車からストレッ  
チャーを降ろして、救急の  
現場まで運びます。



② ストレッチャーに病人やけ  
が人を乗せて、救急自動車ま  
で移動します。



③ 病人やけが人を乗せたスト  
レッチャーを救急自動車に  
乗せます。





# 消防職員の日頃の活動



しょうぼうしょくいん かじ じこ お とく  
消防職員は、火事や事故が起こらないように、いろいろなことに取り組んでいます。

## 1月



でぞめしき あと  
出初式の後、  
まち なか こうしん  
街の中を行進  
しています。



ちいき たいせつ ぶんかざい  
地域の大切な文化財  
を火災から守る訓練を  
しています。

## 2月



こうしゅうかい さんか ひと  
講習会に参加した人  
たちに119番通報の  
し かた おし  
方を教えています。

## 3月



ちいき ひと  
地域の人た  
ちに消火器の  
つか かた おし  
使い方を教え  
ています。



あじむ いっしょ  
「夢くん」と一緒に  
じゅうたく かじ ぶせ  
住宅の火事を防ぐため  
ひつよう よ  
に必要なことを呼びか  
けています。

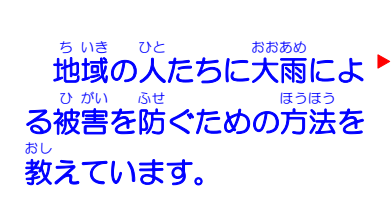
## 4月



い どうしょうぼうしょ  
移動消防署という  
ぎょうじ さんかしゃ きねん  
行事で、参加者に記念  
きつえい  
撮影をしてもらって  
います。



## 5月



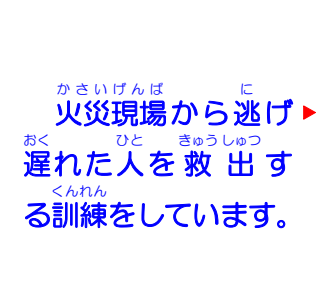
ちいき ひと おおあめ  
地域の人たちに大雨によ  
る被害を防ぐための方法  
をおし  
教えています。



きゅうじょたいいん  
救助隊員がロープな  
つか ひと たす  
どを使って、人を助ける  
くんれん  
訓練をしています。



## 6月



かさいげんば に  
火災現場から逃げ  
おく ひと きゅうしゅつ  
遅れた人を救出す  
くんれん  
る訓練をしています。



ちゅうがくせい しょうぼうしょ  
中学生に消防署の  
しごと たいけん  
仕事を体験してもらっ  
ています。



がつ  
7月



きゅうじょたいいん かわ  
▲ 救助隊員が川でおぼれ  
ひと たす くんれん  
た人を助ける訓練をして  
います。



ふく き みず  
▲ 服を着たままで、水  
うに浮いて助けを待つ  
ほうほう おし  
方法を教えています。



ようちえん ほいくえん  
◀ 幼稚園や保育園のみ  
んなと「火あそびはし  
ません」などと書いた  
たんざく たけ かざ つ  
短冊を竹に飾り付けて  
います。



がつ  
8月

ほいくえん こ  
▶ 保育園で、子どもたちに  
ただ はなび かた おし  
正しい花火のあそび方を教  
えています。



なつまつ こ  
◀ 夏祭りで、子どもた  
ちしょうかき つか かた  
ちに消火器の使い方  
おし  
を教えています。

がつ  
9月

あけち  
▶ 「明智かめまる」と  
いっしょ きゅうきゅうじどうしゃ  
一緒に救急自動車の  
ただ りよう よ  
正しい利用を呼びか  
けています。



がつ  
10月

ほいくえん せんせい しょき  
▶ 保育園の先生に初期  
しょうか ほうほう おし  
消火の方法を教えてい  
ます。



ようちえん ほいくえん  
◀ 幼稚園や保育園の  
しょうぼう じどうしゃ  
みんなに消防自動車  
み  
を見せています。

がつ  
11月

グラウンドゴルフ▶  
たの ひと  
フを楽しむ人たち  
しょうか き つか かた  
に消火器の使い方  
おし  
を教えています。



しょうぼうたいいん たか たて  
◀ 消防隊員が高い建  
もの かじ お  
物で火事起きたとき  
くんれん  
の訓練をしています。



がつ  
12月

じゅうみん  
▶ 住民のみなさに  
いのち すく  
んに命を救うた  
てあて ほうほう  
めの手当の方法  
おし  
を教えています。





# かじ はっけん しょうか 火事の発見から消火まで

かじ はっけん ひと ばんつうほう しょうぼうじどうしゃ しゅつどう しょうかかつどう おこな  
火事を発見した人の119番通報により消防自動車が出動して、消火活動を行います。

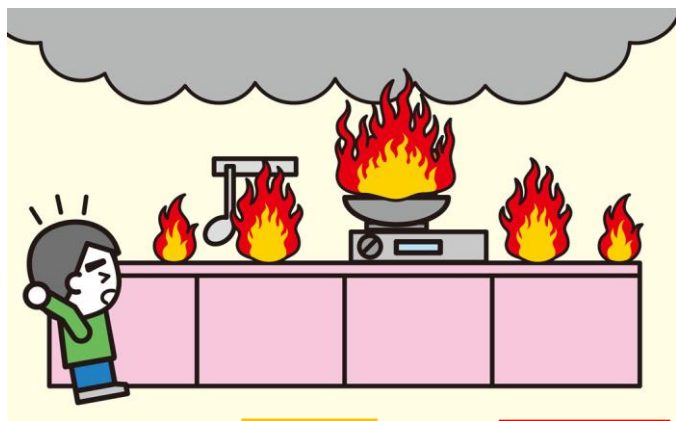


かじ  
火事だ!!



かじ げんば つ ほうすい しょうか  
火事の現場に着いたら、放水して消火します。

3

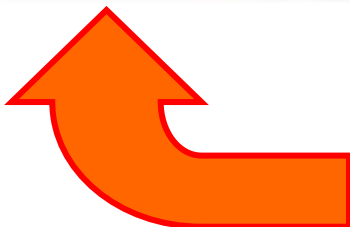


119

1



2



きょうとふ ちゆうぶ ほうふちいききょうどうしれいせんたー  
京都府中・北部地域共同指令センター

きょうとふ ほうふ ちゆうぶ かじ きゅうきゅう  
京都府の北部・中部で発生した火事や救急は、  
ふくちやましほうさい きょうどうしれい  
福知山市防災センターにある共同指令センター  
に119番通報が繋がり、そこから指令が流され、  
ばんつうほう つな しれい なが  
に119番通報が繋がり、そこから指令が流され、  
ちか しょうぼうたい きゅうきゅうたい しゅつどう  
近くの消防隊や救急隊が出動していきます。



# かじき 火事に気づいたら...

- ◆ あわてず安全なところまで、移動しよう。
- ◆ 大声で近くの大人に知らせよう。
- ◆ 落ち着いて「119番」に通報しよう。



しょうぼう かい きゅうきゅう  
 消防：「火事ですか？ 救急ですか？」

あなた：「火事です。」

しょうぼう ばしょ  
 消防：「場所は、どこですか？」

あなた：「〇〇市〇〇町〇〇番地です。」  
 「近くに〇〇があります。」

しょうぼう なに も  
 消防：「何が燃えていますか？」

あなた：「〇〇が燃えています。」

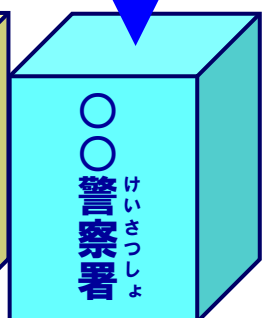
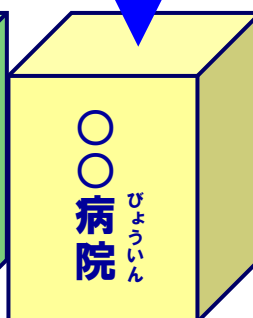
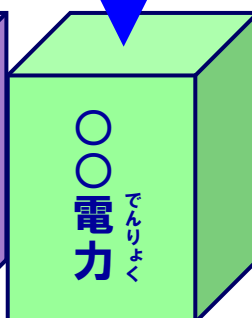
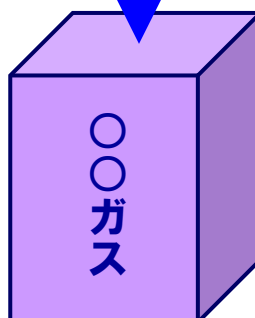
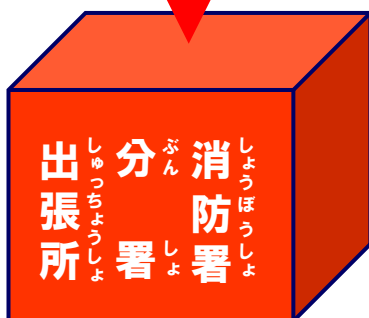
しょうぼう なまえ でんわばんごう  
 消防：「あなたのお名前と電話番号は？」

あなた：「名前は〇〇〇〇です。」  
 「電話番号は、△△-△△△△です。」



し れい  
 指令

れん らく  
 連絡





# 火あそびはしません！



こ ち どもひの火あそびによる火事かじによって、人ひとが亡なくなったり、けがけがをしたり、悲かなしい出来事できごとが起きています。

しょうぼうしょ 消防署ねがのみんなから、お願ねがいがあります。

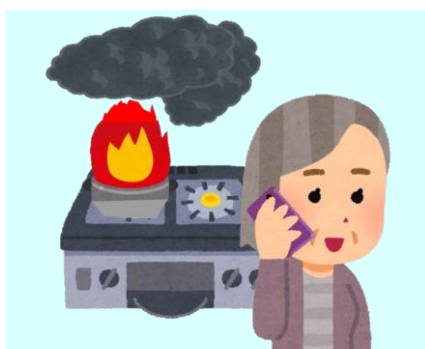
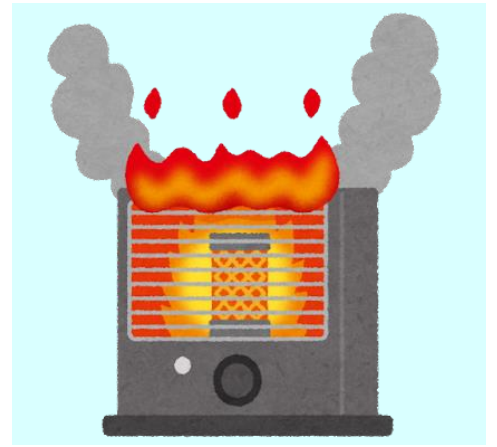
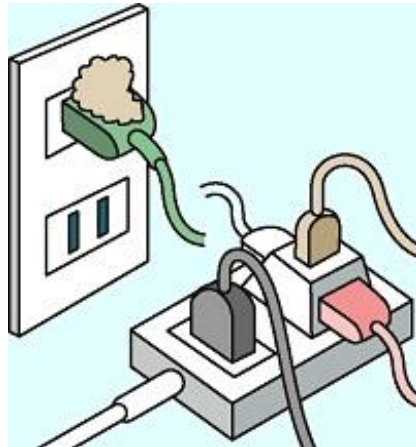
ぼくたち、わたしたちは、絶対ぜったいに火あそびひはしませんと約束やくそくしてください。



# 火事を起こしません！

みんなのおうちには、火事かじを起おこす原因げんいんとなるものがたくさんあります。

おうちの人ひとやお友ともだちと一緒いっしょに火事かじを起おこさないためには、どうしたらいいのかを考かんがえてみてください。





# 住宅用火災警報器はみんなの味方です

【 みんなやおうちの人の命を見守ってくれます 】



じゅうたくよう かさい けいほう き  
これが住宅用火災警報器だよ！  
みんなのうちのどこにあるかな？



よろしく  
おねがいします



しん だん  
寝 室



ビュービュー  
火事です 火事です

※ いっぱんしゃだんほうじん にほんかさいほうち きこうぎょうかい  
一般社団法人 日本火災報知機工業会  
キャラクターマスコット  
「といかエル」



じゅうたくようかさいけいほうき かじ で けむり  
この住宅用火災警報器は、火事の際に出る煙  
ねつ かん おと きかい こえ かじ お  
や熱を感じて、音や機械の声で火事が起きたこと  
ひと し きぐ  
をうちにいる人に知らせてくれる器具です。

この器具があれば、火事に早く気付くことができ、早く逃げるので、みんなが住む住宅には、必ずこの器具を取り付けてください。

とりつける場所は、寝室、2階以上に寝室がある場合は階段、日頃から火を取り扱う台所です。

この器具は、みんなやおうちの人の命を1日も休まずに見守ってくれる器具ですので、音が鳴るのかを定期的に点検したり、取り付けから10年を過ぎていたら、取り替えてください。

## 必要な場所



かい だん  
階 段



だい どころ  
台 所





会 計 課 〒621-0851 亀岡市荒塚町1丁目9番1号 TEL0771-22-9580  
消 防 本 部 〒621-0851 亀岡市荒塚町1丁目9番1号  
                  総 務 課 TEL0771-22-9580  
                  消 防 課 TEL0771-22-9581  
                  指 令 課 TEL0771-22-9582  
亀岡消防署 〒621-0851 亀岡市荒塚町1丁目9番1号  
                  予防課庶務係 TEL0771-22-0119  
                  予防課予防係 TEL0771-22-9583  
                  警 防 課 TEL0771-22-9584  
                  東 分 署 TEL0771-23-0119  
園部消防署 〒622-0011 南丹市園部町上木崎町大將軍19番地2  
                  予防課・警防課 TEL0771-62-0119  
                  八木出張所 TEL0771-42-3119  
                  日吉出張所 TEL0771-74-0119  
                  美山出張所 TEL0771-75-0119  
                  丹波出張所 TEL0771-82-0119



がっこうめい  
学校名：

な まえ  
名 前：

