

# 電気が原因と考えられる火災が発生しています！

## ● 電源プラグからの出火に注意してください！



当消防組合管内にある事業所で、加湿器のマグネットプラグ接続口及び電源コードのマグネットプラグ等が焼損するという火災が発生しました。

原因については、電源コードのマグネットプラグの部分にクリップ状の金属が付着していることに気付かず、加湿器本体に接続したことからショートして、焼損したものと考えられます。

【通常の状態】



【焼損後】



この状態に気付かず、コンセントを差ししてしまったと考えられます。接続するときは、確認を忘れないでください！



## 家庭内のコンセントを確認しましょう！

家庭内に長い間、差しっぱなしのプラグはありませんか？溜まったほこりを放置したままにすると「トラッキング現象」と呼ばれる発火をひき起こす可能性が高くなります。

特に洗濯機、テレビ、冷蔵庫といった大型家電の裏側は、トラッキング現象が起こりやすい場所となるので、日頃からこまめに掃除し、使っていないプラグは抜くようによく心掛けてください！

### 【トラッキング現象】

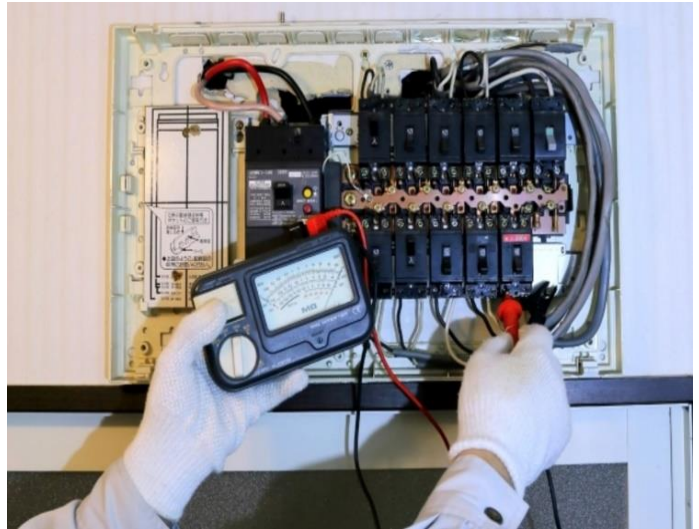
コンセントに差し込んだプラグの周辺に綿ほこりや湿気などが付着することにより、差し込みプラグの刃の間に電流が流れ、火花放電を繰り返すことで、炭化して出火する現象です。



## ● ブレーカーからの出火に注意してください！

当消防組合管内で、住宅に設置されているブレーカーから出火するという火災が発生しました。

発見が早かったため、幸いにして大火には至らなかったものの気付かなければ、貴重な財産や尊い命までも失う危険性がありました。



### こんな症状はありませんか？

- 「エアコンをつけるとブレーカーが落ちる」
- 「ビニールの焦げた臭いがする」
- 「照明がチカチカする」
- 「ブレーカースイッチがよく切れる」



### 原因として！

端子ネジなどは、時間の経過とともに自然にゆるむ場合があります。端子ネジがゆるむ原因としては、温度変化や振動などが考えられますが、日々の生活の中で気付かないうちにゆるんでしまう場合もあります。

ネジのゆるみから抵抗が生まれ、知らず知らずのうちに発熱を起こして出火する場合があります。

### 対処法・原因がわからない場合！

ネジのゆるみもわずかな変化ですから、なかなか気が付くことは難しいかも知れませんが、定期的にきちんと清掃を行い、症状がある場合やブレーカーが頻繁に落ちたりする場合は、むやみに自分で何とかしようと思わないで、電気工事店等に端子ネジの締付けを確認してもらうことをおすすめします。

ブレーカーやコンセントの周囲には、ゴミやほこりにつかないように、いつもきれいにしておきましょう！

【京都中部広域消防組合消防本部】