

くらしをまもる
わたしたちの

しょうぼう
消防



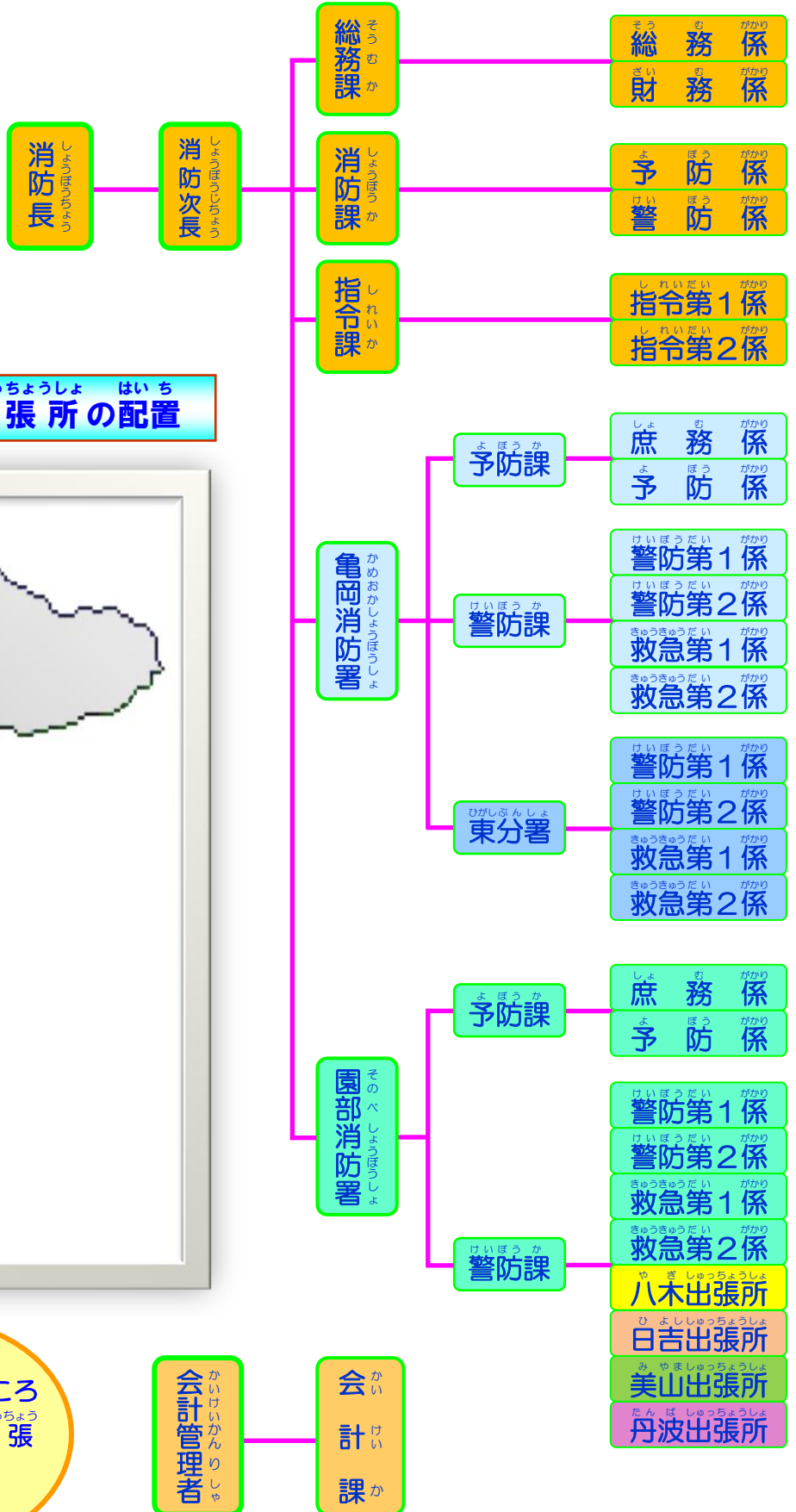
きょうとちゅうぶごういきしょうぼうくみあい
京都中部広域消防組合

消防本部・消防署の体制

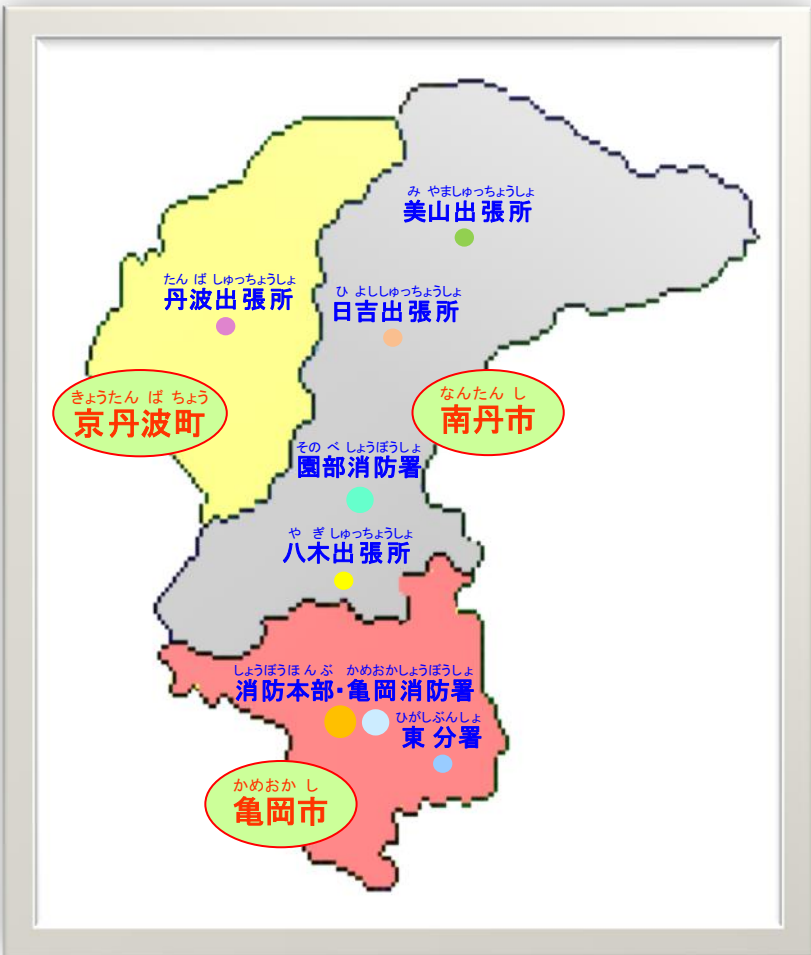
火事・救急・救助・地震・水害などの災害に備えて、消防本部や消防署などに消防職員と消防車両を配置しています。



ぼくたちは、「消太」といいます。
よろしくお願いします。



消防本部・消防署・分署・出張所の配置



いろんなところに消防署や出張所があるよ！

しょうぼうほんぶ しょうぼうしよ ぶんしよ しゅっちようしよ しょうぼうしゃりよう
消防本部・消防署・分署・出張所の消防車両

しょうぼうほんぶ 消防本部	
	
	指
	資
	消

かめおかしょうぼうしよ 亀岡消防署	
	
	指
	P
	T
	R
	L
	A
	非P
	非A
	防
	査
ひがしぶんしよ 東分署	
	
	P
	化
	A
	連

そのべしょうぼうしよ 園部消防署	
	
	指
	広
	P
	T
	L
	A
	非P
	非A
	防
	査
やぎしゅっちようしよ 八木出張所	
	
	P
	A
	連

ひよしゅっちようしよ 日吉出張所	
	
	P
	A
	連

みやましゅっちようしよ 美山出張所	
	
	非P
	非A
	防
	査
	P
	A
	連

たんばしゅっちようしよ 丹波出張所	
	
	P
	A
	連



- P** しょうぼうしよ しょうしよ
消防ポンプ自動車
- T** すいそうつきしょうぼうしよ しょうしよ
水槽付消防ポンプ自動車
- R** きゅうじょこうさくしよ
救助工作車
- L** はしご自動車
- A** きゅうきゅうしよ しょうしよ
救急自動車
- 化** かがくしょうぼうしよ
化学消防車
- 指** しれいしよ
指令車
- 広** しれいこうほうしよ
指令広報車
- 防** ぼうかこうほうしよ
防火広報車
- 査** ちさつしよ
査察車
- 連** れんらくしよ
連絡車
- 資** さいざいばんそうしよ
資機材搬送車
- 消** しょうか つうほうくんれん しょうしよ
消火・通報訓練指導車
- 非P** ひしょうようしょうぼうしよ しょうしよ
非常用消防ポンプ自動車
- 非A** ひしょうようきゅうきゅうしよ しょうしよ
非常用救急自動車



しょうぼうしょくいん ふくそう
消防職員の服装

かじ きゆうきゆう きゆうじょ じしん すいがい げんば しゅつどう しょうぼうしょくいん ふくそう
 火事・救急・救助・地震・水害などの現場に出動する消防職員の服装には、いろいろなものがあります。

いつも着ている服装です。



ふゆ き せいふく
冬に着る制服

なつ き せいふく
夏に着る制服

しょうぼうたいいん
消防隊員

きゅうじょたいいん
救助隊員

きゅうきゅうたいいん
救急隊員

さいがい はっせい
災害が発生したときに、着る服装です。



かじのとき

すいなんじご
水難事故のとき

とくしゅじご
特殊な事故などのとき

でんきじご
電気事故のとき

きゅうきゅう
救急のとき

しょうぼうたいいん ほうすいかつどう
消防隊員による放水活動



かじ ねつ ひ こ しょうぼう
火事の熱や火の粉から消防
隊員の身体を守るために、防火
服を着ます。

きゅうじょたいいん きゅうしゅつかつどう
救助隊員による救出活動



ゆうどく かかくやくひん きゅうじょ
有毒ガスや化学薬品から救助
隊員の身体を守るために、化学
防護服を着ます。

きゅうきゅうたいいん きゅうごかつどう
救急隊員による救護活動



びょうげんきん かんせん きゅうきゅう
病原菌などの感染から救急
隊員の身体を守るために、感染
防止衣を着ます。

しょうぼう かつどう しょう そうび

消防活動に使用する装備

かじ きゅうきゅう きゅうじょ じしん すいがい げんば しゅつどう そうび つか
 火事・救急・救助・地震・水害などの現場に出動するときには、いろいろな装備を使います。

しょうぼうたいいん しょう だいひょうてき そうび つつさき つか かた
消防隊員が使用する代表的な装備です。【ホースと筒先の使い方】

① 消防自動車から
ホースを降ろして、ポンプにつなぎます。



② 火事の現場まで、
ホースを伸ばしてい
きます。



③ 火事の現場に着い
たら、ホースの先に
筒先をつなぎます。



④ 筒先をかまえて、燃
えているところに放
水します。



きゅうじょたいいん しょう だいひょうてき そうび ゆあつきぐ つか かた
救助隊員が使用する代表的な装備です。【油圧器具の使い方】

① 救助工作車から油圧器具を
降ろします。



② 救助の現場まで、油圧器具
を運びます。



③ 油圧器具で、挟まれている部
分のすきまを広げたりして、人
を助けます。



きゅうきゅうたいいん しょう だいひょうてき そうび たんが つか かた
救急隊員が使用する代表的な装備です。【ストレッチャー（担架）の使い方】

① 救急自動車からストレッ
チャーを降ろして、救急の
現場まで運びます。



② ストレッチャーに病人やけ
が人を乗せて、救急自動車ま
で移動します。



③ 病人やけが人を乗せたスト
レッチャーを救急自動車に
乗せます。



しょうぼうしょくいん ひごころ かつどう

消防職員の日頃の活動

しょうぼうしょくいん かじ じこ お とく く
 消防職員は、火事や事故が起こらないように、いろいろなことに取り組んでいます。

がつ
1月



◀ **出初式の後、町中を行進しています。**

がつ
2月

◀ **講習会に参加した人たちに119番通報の仕方を教えます。**



がつ
3月



◀ **行事の参加者に消火器の使い方を教えます。**

◀ **「味夢くん」と一緒に住宅の火事を防ぐために必要なことを呼びかけています。**



◀ **救急隊員がけが人を救急自動車へ搬送する訓練をしています。**

がつ
4月



◀ **移動消防署という行事で、参加者に記念撮影をしてもらっています。**

がつ
5月

◀ **地域の人たちに大雨による被害を防ぐための方法を教えます。**



◀ **救助隊員がロープなどを使って、人を助ける訓練をしています。**

がつ
6月

◀ **火災現場から逃げ遅れた人を救出する訓練をしています。**



◀ **中学生に消防署の仕事を経験してもらっています。**

がつ
7月



▲ 救助隊員が川でおぼれた人を助ける訓練をしています。



▲ 服を着たままで、水に浮いて助けを待つ方法を教えています。



◀ 幼稚園や保育園のみんなと「火あそびはしません」など書いた短冊を竹に飾り付けています。



がつ
8月

▶ 地藏盆で、子どもたちに正しい花火のあそび方を教えています。



◀ 夏祭り、子どもたちに消火器の使い方を教えています。

がつ
9月

▶ 「明智かめまる」と一緒に救急自動車の正しい利用を呼びかけています。



がつ
10月

▶ 保育園の先生に実際の放水を体験してもらっています。



がつ
11月



◀ 幼稚園や保育園のみんなに消防自動車を見せています。

▶ グラウンドゴルフを楽しむ人たちに消火器の使い方を教えています。



◀ 消防隊員が高い建物で火事起きたときの訓練をしています。



がつ
12月

▶ 住民のみなさんに命を救うための手当の方法を教えています。

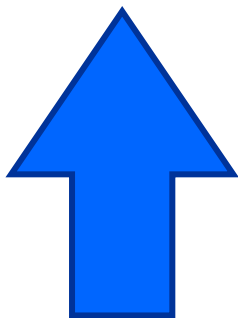


か じ はっ けん しょう か
火事の発見から消火まで

か じ はっけん ひと ばんつうほう しょうほうじどうしゃ しゅつどう しょうかかつどう おこな
 火事を発見した人の119番通報により消防自動車が出動して、消火活動を行います。



3



か じ げんば つ
 火事の現場に着いたら、
 ほうすい しょうか
 放水して消火します。

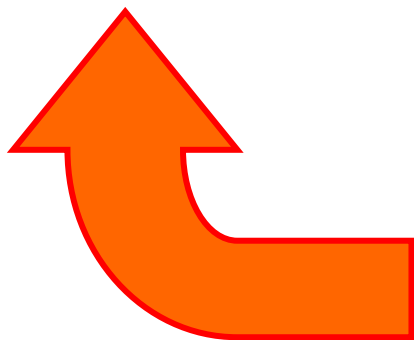
1



か じ
火事です!
 か じ
火事です!



2



か じ じゅしん しょうほうしれいしつ しょうほう
 火事を受信した消防指令室は、消 防
 じどうしゃ しゅつどう しれい
 自動車が出動するよう指令します。



しょうほう しれいしつ
消防指令室



かじき 火事に気づいたら...

- ◆ あわてず安全なところまで、移動しよう。
- ◆ 大声で近くの大人に知らせよう。
- ◆ 落ち着いて「119番」に通報しよう。



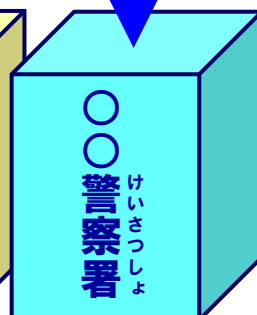
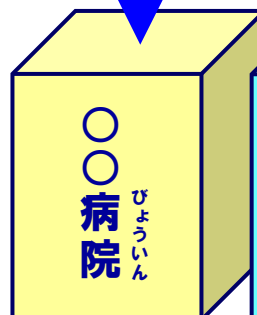
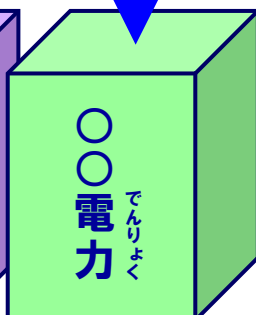
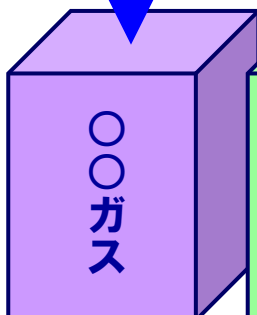
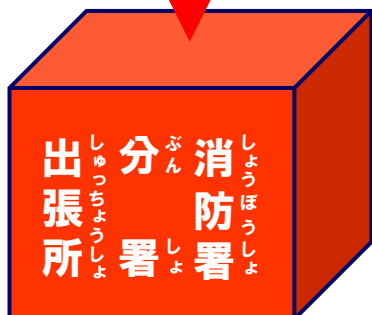
しょうぼう かい きゅうきゅう
 消防：「火事ですか？ 救急ですか？」
 あなた：「火事です。」
 しょうぼう ばしょ
 消防：「場所は、どこですか？」
 あなた：「〇〇市〇〇町〇〇番地です。」
 「近くに〇〇があります。」
 しょうぼう なに も
 消防：「何が燃えていますか？」
 あなた：「〇〇が燃えています。」
 しょうぼう なまえ でんわばんごう
 消防：「あなたのお名前と電話番号は？」
 あなた：「名前は〇〇〇〇です。」
 「電話番号は、△△-△△△△です。」

しれい 指令

れんらく 連絡



119



火あそびはしません！



こ 子どもの火あそびによる火事によって、人
な が亡くなったり、けがをしたり、悲しい出来
こと お 事が起きています。

しょうぼうしょ 消防署のみんなから、お願いがあります。

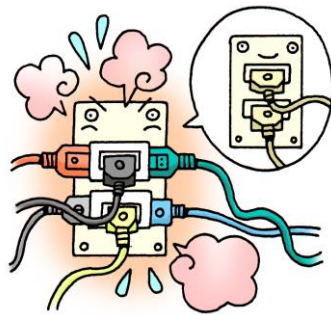
ぼくたち、わたしたちは、絶対に火あそび
はしませんと約束してください。



火事を起こしません！

みんなのおうちには、火事
を起こす原因となるものが
たくさんあります。

おうちの人やお友だちと
一緒に火事を起こさないた
めには、どうしたらいいのか
を考えてみてください。



住宅用火災警報器はみんなの味方です

【 みんなやうちの人の命を見守ってくれます 】



じゅうたくよう かさい けいほう き
これが住宅用火災警報器だよ！
みんなのうちのどこにあるかな？

じゅうたくようかさいけいほうき かじ で けむり
この住宅用火災警報器は、火事の際に出る煙
ねつ かん おと きかい こえ かじ お
や熱を感じて、音や機械の声で火事が起きたこと
ひと し きく
をおうちにいる人に知らせてくれる器具です。

きく があれば かじ はや きづ
この器具があれば、火事に早く気付くことが
できるので、火事から早く逃げるすることができます。

きく ひと いのち ねん
この器具は、みんなやうちの人の命を1年
じゅう にち やす みまも きく
中1日も休まずに見守ってくれる器具なのです。

す じゅうたく かなら きく と
みんなが住む住宅には、必ずこの器具を取り
つけなければならないことになっています。

きく じゅうたく ねむ か
また、この器具は、住宅のうち、眠っていて火
し きづ きにくい しんしつ かじ に みち
事に気付きにくい寝室、火事からの逃げ道になる
かいだん かいじょう しんしつ ばあい ひごころ ひ
階段（2階以上に寝室がある場合）、日頃から火を
と あつか たいどころ と つ ひつよう
取り扱う台所のすべての場所に取り付ける必要
があります。



ひつよう ばしょ

< 必要な場所 >



しん 寝
しつ 室

かい 階
だん 段

だい 台
どころ 所

京都中部広域消防組合

会 計 課 〒621-0851 亀岡市荒塚町1丁目9番1号 TEL0771-22-9580

消 防 本 部 〒621-0851 亀岡市荒塚町1丁目9番1号

総 務 課 TEL0771-22-9580

消 防 課 TEL0771-22-9581

指 令 課 TEL0771-22-9582

亀岡消防署 〒621-0851 亀岡市荒塚町1丁目9番1号

予 防 課 庶 務 係 TEL0771-22-0119

予 防 課 予 防 係 TEL0771-22-9583

警 防 課 TEL0771-22-9584

東 分 署 TEL0771-23-0119

園 部 消 防 署 〒622-0011 南丹市園部町上木崎町大將軍19番地2

予 防 課・警 防 課 TEL0771-62-0119

八 木 出 張 所 TEL0771-42-3119

日 吉 出 張 所 TEL0771-74-0119

美 山 出 張 所 TEL0771-75-0119

丹 波 出 張 所 TEL0771-82-0119